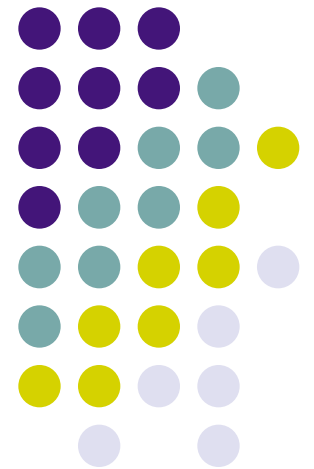
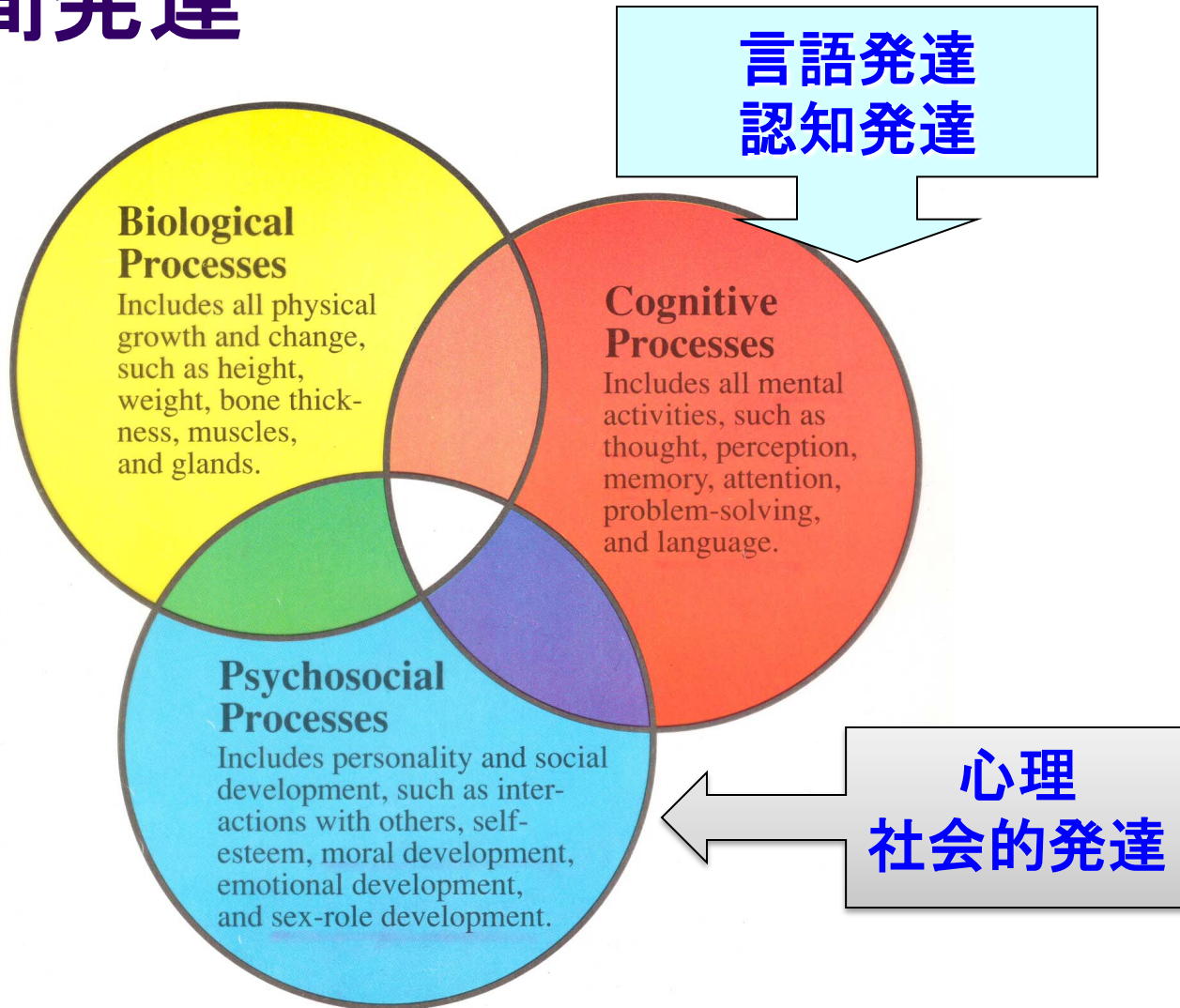
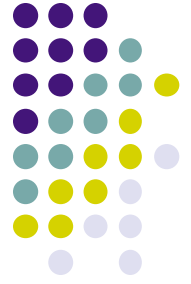


言語・文化・人間発達 3

サンフランシスコ州立大学／国立国語研究所
南 雅彦



人間発達





learning through imitation

模倣学習

言語
認知発達

Cognitive Processes

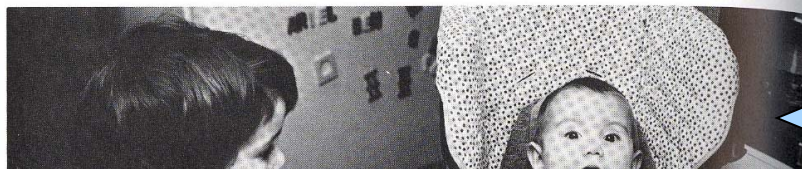
Includes all mental activities, such as thought, perception, memory, attention, problem-solving, and language.

such as height, weight, bone thickness, muscles, and glands.

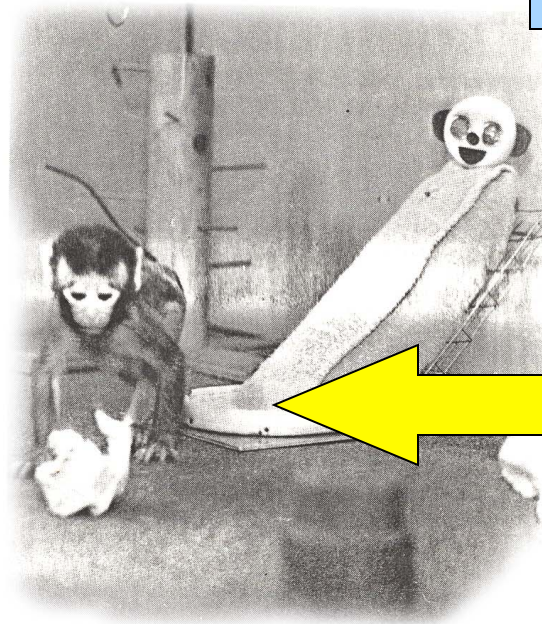
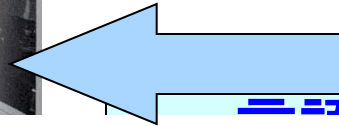
Psychosocial Processes

Includes personality and social development, such as interactions with others, self-esteem, moral development, emotional development, and sex-role development.

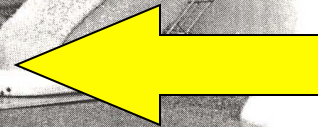
心理
社会的発達



learning through imitation
模倣学習

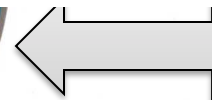


parent-child attachment
愛着行動

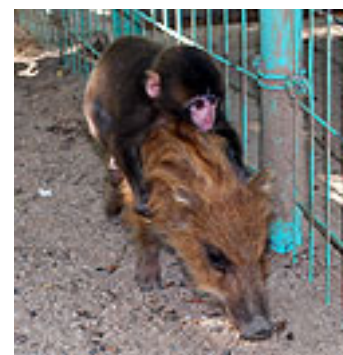


development, such as inter-
actions with others, self-
esteem, moral development,
emotional development,
and sex-role development.

心理
社会的発達

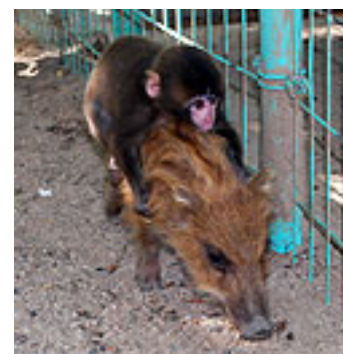


愛着行動



- 福知山市猪崎、市動物園(二本松園長)で、種を超えた友情を育んでいる。ニホンザルの赤ちゃん「ミワ」がイノシシの子、ウリボウの背中に乗り、園内を駆け回り、来園者に仲の良い姿を見せつけている。
- 2匹は互いに、生後1カ月のころ自然界で親と離れてしまい、6月に園で保護された。7月中ごろに2匹を近づけたところ、仲良くなった。
- ミワがウリボウの背中に乗り始めたのは2週間ほど前から。ミワは夜間、事務所のかごの中に入れているが、閉園後、かごに入ってしばらくすると、「キャー、キャー」と鳴き叫ぶようになり、仲の良いウリボウのおりの中に入れると、ウリボウの背中に乗って離れないようになったという。
- ウリボウは日中でも、ミワを背中に乗せて園内を走り回ることがあり、来園者たちはその姿を見てびっくりするとともに、「かわいい」と目を細めている。
- 二本松園長は「サルは1年間、母親に抱きつく習性があるので、ミワはウリボウを母親として抱きついているのかもしれませんが。ウリボウも母親代わりになっているようで、一段と仲の良いところを見せています。お客さんも運が良ければ、ミワがウリボウに乗っている姿を見ることが出来ると思います」と話している。

愛着行動



- 福知山市猪崎、市動物園(二本松園長)で、種を超えた友情を育んでいる。
ニホンザルの赤ちゃん「ミワ」がイノシシの子、ウリボウの背中に乗り、園内を駆

	安心した (secure)	不安定で抵抗・葛藤 (ambivalent)	不安定で回避 (avoidant)
アメリカ	71%	12%	17%
日本	68%	32%	0%
イスラエル	62%	33%	5%
ドイツ北部	40%	11%	49%

- ウリボウは日中でも、ミワを背中に乗せて園内を走り回ることがあり、来園者たちはその姿を見てびっくりするとともに、「かわいい」と目を細めている。
- 二本松園長は「サルは1年間、母親に抱きつく習性があるので、ミワはウリボウを母親として抱きついているのかもしれませんが。ウリボウも母親代わりになっているようで、一段と仲の良いところを見せています。お客さんも運が良ければ、ミワがウリボウに乗っている姿を見ることが出来ると思います」と話している。

人間発達・言語発達



自然主義



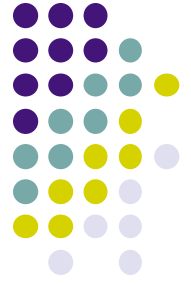
vs.

経験主義



John Locke

アメリカ心理学の歴史は後天的なものを強調する「経験主義 (empiricism)」と生得的なものを強調する「自然主義 (nativism)」の葛藤の繰り返し。



人間発達・言語発達

生得要因

Heredity

refers to one's genetic potential that is inherited from his or her biological parents including eye color, height and weight, and inherited diseases.



Environment

refers to environmental influences on development, including experiences in the biological environment – nutrition, medical care, drugs, and the social environment – including family, peers, school, community, and culture.

環境要因

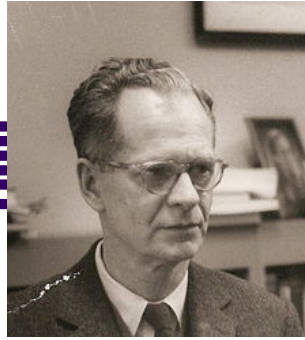
生まれ

育ち

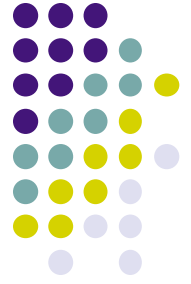
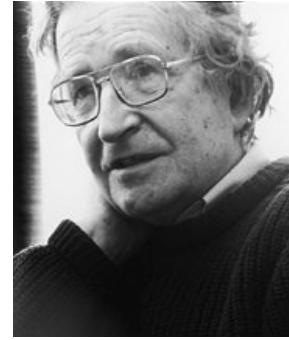
人



生・育



達



John B. Watson

Burrhus Frederic Skinner

Noam Chomsky

生得要因

Heredity

refers to one's genetic potential that is inherited from his or her biological parents including eye color, height and weight, and inherited diseases.



Environment

refers to environmental influences on development, including experiences in the biological environment – nutrition, medical care, drugs, and the social environment – including family, peers, school, community, and culture.

環境要因

生まれ

育ち